



МНОГОКАНАЛЬНЫЕ ТЕЛЕФОНЫ СЛУЖБЫ ПОДДЕРЖКИ:

+7 (495) 740-00-59 для Москвы и МО

+7 (800) 775-40-59 для Регионов



1-й Лакокрасочный завод является ведущим старейшим российским производителем в области производства лакокрасочных материалов. В нашем арсенале богатейший опыт и новейшее оборудование. Экспортная серия SVATOZAR и Finlux™ объединяет в себе лучшие достижения последних лет.

Инновационная огнебиозащитная средне-фактурная краска (штукатурка) KM1 на акриловой основе SVATOZAR CB-7 KM1 (Шуба) входит в серию фактурных огнезащитных составов для стен путей эвакуации Святозар CB-7 KM1. Продукция серии изготовлена на основе финских и японских компонентов и предназначена для использования в самых сложных условиях эксплуатации и успешно зарекомендовала себя во всех регионах с экстремальными температурами – от Лапландии до Камчатки.

SVATOZAR CB-7 KM1 (ШУБА) (Святозар CB-7 KM1 (ШУБА))

Огнебиозащитная средне-фактурная краска (штукатурка) KM1 на акриловой основе.



Преимущества:

Класс пожарной опасности KM1 (трудновоспламеняемый материал); Внутри / Снаружи; Однокомпонентная; Матовая; Влагостойкая; Белая / Цветная; Без запаха; Паропроницаемая; Пожаровзрывобезопасная;

Назначение:

Предназначена для декоративной отделки новых или старых поверхностей интерьеров путей эвакуации и зданий, где краска не должна распространять пламя и обеспечивать покрытие с классом пожарной опасности KM1. Наносится на бетонные, цементные, асбоцементные, оштукатуренные, кирпичные, пенобетонные, гипсолитовые и другие пористые поверхности. Рисунок покрытия может быть гладким или рельефным и образуется за счёт формы, вида применяемого инструмента и определяется рабочими навыками и фантазией мастера. Покрытие имеет небольшую шероховатость и может скрыть дефекты поверхности (до 5 мм). Образует пожаробезопасное покрытие с классом пожарной опасности KM1 (при нанесении на негорючее основание). Обязательна для применения в соответствии с требованиями Федерального Закона РФ от 22.07.2008 №123-ФЗ. Сохраняет эксплуатационные свойства при температурах от -60°C до +100 °C, экономична, технологична и удобна при нанесении. Не имеет запаха, выдерживает влажную уборку моющими средствами и губкой. При желании изменить цвет легко окрашивается водно-дисперсионными красками.

Область применения:

- Краска негорючая для декоративной огнезащиты внутри помещений учреждений, культурно-массовых и жилых типов зданий.
- Негорючая и качественная фактурная краска для офисов, лестничных клеток, цоколей, коридоров, офисов, классов, клиник и общественных помещений.
- Краска цветная фактурная для путей эвакуации и объектов гражданского назначения (школы, детские сады, библиотеки и т.п.).

Главные достоинства:

- Класс пожарной опасности KM1 (трудновоспламеняемый материал).
- Однокомпонентная, белая;
- Влаго и атмосферостойкая.



МНОГОКАНАЛЬНЫЕ ТЕЛЕФОНЫ СЛУЖБЫ ПОДДЕРЖКИ:

+7 (495) 740-00-59 для Москвы и МО

+7 (800) 775-40-59 для Регионов



Рекомендации технолога:

Подготовка поверхности:

Обрабатываемая поверхность должна быть чистой, прочной, сухой и не иметь отслоений. Жирные пятна, грязь, пыль, жиры и остатки малярных слоев очистить, затем промыть водой и высушить. Известковые и силикатные краски удалить полностью. Вновь оштукатуренные поверхности и свежий бетон выдержать не менее 15 дней до проведения окрасочных работ согласно СНиП 3.04.01-87. Сильно впитывающие основания (газобетон, волокнистый цемент, гипс и т. п.) и поверхности старых штукатурок рекомендуется обработать укрепляющей пропиткой «Святозар №96» или грунтом «Святозар-6», соблюдая предписанное время высыхания. Неровности и трещины выровнять шпатлёвкой.

Применение:

Перед применением фактурную краску тщательно перемешать, при необходимости разбавить водой не более, чем на 5%. Наносить валиком, гребёнкой, шпателем или набрызгиванием, а затем (если требуется) создать нужный рельеф фактурным валиком, гребёнкой, шпателем или другим инструментом. В низковязком исполнении можно наносить распылителем типа «Хопер» с форсункой 4 ÷ 6 мм. Нанесение фактурного покрытия снаружи помещений допускается в отсутствии осадков на сухие поверхности. Время высыхания покрытия зависит от толщины слоя, типа основания, температуры, влажности воздуха и составляет не менее 24 часов. Работы проводить при температуре воздуха и основы – от +5°C до +30°C.

Внимание! Природные компоненты фактурной краски ограничивают точность передачи цвета в разных партиях материала, поэтому рекомендуется заказывать сразу 1 партию на весь объект.

Расход:

Расход краски 1,8 – 2,2 кг/м² для слоя толщиной 1 - 1,5 мм. Расход может увеличиваться или уменьшаться в зависимости от рисунка и качества подготовки поверхности.

Хранение:

Транспортировать отдельно от пищевых продуктов. Хранить в плотно закрытой таре в сухих помещениях при температуре от +5°C до +30°C, предохраняя от влаги и прямых солнечных лучей, вдали от приборов отопления. Нельзя замораживать! Срок хранения 12 месяца со дня изготовления.

Внимание! Этикетка оснащена защитными элементами от подделок.

Охрана труда:

При проведении работ использовать индивидуальные средства защиты: очки, перчатки, куртку. При попадании краски на кожу немедленно промыть струей проточной воды.

Охрана окружающей среды:

Пустую тару утилизировать как бытовые отходы. Остатки состава не выливать в канализацию и водоёмы.

SVATOZAR CB-7 КМ1 (Шуба)

ОГНЕБИОЗАЩИТНАЯ СРЕДНЕ-ФАКТУРНАЯ КРАСКА (ШТУКАТУРКА) КМ1 НА АКРИЛОВОЙ ОСНОВЕ



МНОГОКАНАЛЬНЫЕ ТЕЛЕФОНЫ СЛУЖБЫ ПОДДЕРЖКИ:
+7 (495) 740-00-59 для Москвы и МО
+7 (800) 775-40-59 для Регионов



Цветовая гамма: CB-7 КМ1 Шуба Белый; Колеруется под заказ по таблицам Святозар (80 цветов) или RAL.

701 Гранат (LW)



702 Охра (LW)



703 Желтый (LW)



704 Оливковый (LW)



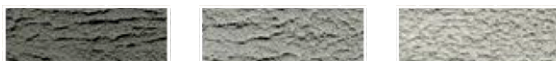
705 Зеленый (LW)



706 Коричневый (LW)



707 Каменистый (LW)



708 Черный (LW)



711 Красный (L)



712 Алый (L)



713 Абрикос (L)



714 Лимон (L)



715 Салат (L)



716 Изумруд (L)



1

2

3

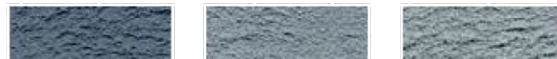
717 Ирис (L)



718 Синий (L)



719 Кардинал (L)



720 Кремлевский (LW)



721 Кирпичный (LW)



722 Песочный (LW)



723 Шоколад (LW)



724 Бежевый (LW)



725 Липовый (LW)



726 Мятный (LW)



727 Морской (LW)



728 Балтика (LW)



1

2

3

709 Белый (LW)



710 Супербелый (LW)



L - Для наружных работ.

LW - Для наружных и внутренних работ.

Представленные тона фактурной краски CB-7 КМ1 ШУБА близки к реальным, насколько позволяют полиграфические возможности.



МНОГОКАНАЛЬНЫЕ ТЕЛЕФОНЫ СЛУЖБЫ ПОДДЕРЖКИ:
 +7 (495) 740-00-59 для Москвы и МО
 +7 (800) 775-40-59 для Регионов



Технические данные товара

Внешний вид покрытия	Матовое шероховатое с более или менее выраженной мелкой фактурой
Цвет покрытия	Белый, цветной оттенок не нормируется
Массовая доля нелетучих веществ, %, не менее	80
Толщина слоя, мм	0,5 ÷ 2,5 мм
Плотность при 20°C, кг/см ³	1,6 ÷ 1,7
Рекомендуемое количество слоёв	1
Время высыхания при +20°C и влажности 65%	24 часа
Температура при обработке, °C	от +5 °C до +30°C
Средний расход краски (штукатурки) кг/м ²	1,8 ÷ 2,2 в слое 1 – 1,5 мм
Очистка инструмента	Вода
Основа	акриловая дисперсия, наполнители, пигменты, целевые добавки
Рабочие инструменты	валик, шпатель, гребенка, краскопульт
Срок и условия хранения	12 месяцев в заводской таре, Хранить и транспортировать в плотно закрытой таре от +5 °C до +30°C, предохраняя от нагревания и атмосферных осадков. Нельзя замораживать!
Фасовка	16, 40 кг

Сертификаты

ТУ, свидетельство о гос.регистрации.

ТУ 20.3012-005-88891461-2019 / СГР № ВУ:70.06.01.008.Е.004614.08.14 от 26.08.2014 года

Данная информация основана на имеющихся у нас результатах лабораторных испытаний и практическом опыте применения. По мере её пополнения и совершенствования материалов, мы оставляем за собой право изменять указанные выше сведения без дополнительного уведомления.

Специальные предложения:

- + Стать сертифицированным строителем от «СделаемЛегко»™ в Вашем городе и получать заказы от 1-го Лакокрасочного завода.
- + Стать региональным представителем SVATOZAR™, Finlux™ в Вашем городе и получать эксклюзивные цены от 1-го Лакокрасочного завода.
- + Наши сертифицированные специалисты могут нанести декоративные материалы на Ваши объекты и гарантировать качество отделочных работ.
- + Рекомендуем специальные недорогие кисти, валики и другие инструменты от Finlux Master COLOR.

Для оформления заказа и по спец предложениям обращайтесь к нашим менеджерам – они любят получать письма и отвечать на звонки.



тел: +7(495) 740-00-59., 8-800-775-40-59.
 E-mail: info@ilkz.ru

